



# LEITPROJEKT 2015

## ► Intelligentes Nahwärmenetz Dollnstein

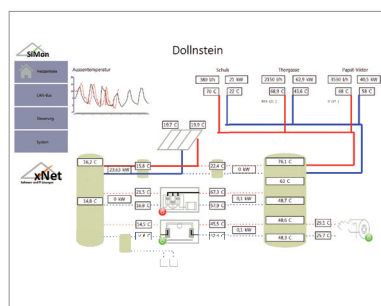


Der Markt Dollnstein hat ein Nahwärmenetz für den »inneren Markt« des Hauptortes geschaffen, das als sog. »Kaltes Nahwärmenetz« betrieben wird.

Im Sommer wird mit Vorlauftemperaturen von ca. 30 °C gearbeitet, während im Winter klassisch mit ca. 75 °C gefahren wird. Zur Wärmeerzeugung wird auf regenerative Energiequellen gesetzt. So kommt neben einer thermischen Solaranlage vor allem eine Grundwasserwärmepumpe/BHKW-Kombination zum Einsatz.

Dies führt zu einem Primärenergieeinsatz von nur 51% und einer Einsparung an CO<sub>2</sub> um ca. 70% im Vergleich zu den alten Bestandsanlagen.

Zur Steuerung der Anlage wurde eine Software entwickelt, die durch vorausschauende Berechnungen mit Hilfe neuronaler Netze einen optimierten Betrieb der Anlage ermöglicht.



## ► Projektträger



**Kommunalunternehmen Energie  
Dollnstein AdöR**  
Papst-Viktor-Straße 35  
91795 Dollnstein  
Telefon 0151 40021834  
[www.dollnstein.de](http://www.dollnstein.de)

## ► Projektpartner

**ratiotherm**  
Wärme intelligent genutzt

**xNet**  
Software- und IT-Lösungen

**FÜR WACHSENDE  
UMWELTKOMPETENZ**

[www.kumas.de](http://www.kumas.de)